

fengii

FUNDAMENT MĘSKI
- ZAAWANSOWANY

SPIS TREŚCI

Podstawowe punkty na głowie	3
Drugorzędne punkty	4
Podział głowy na górę i dół	5
Płaszczyzny	6
Separacja	7
Kąt	9
Linia cięcia	10
Pasmo pamięci	11
Objętość	12
Odpowiedni cień	14
Kanał strzyżenia	16



PODSTAWOWE PUNKTY NA GŁOWIE

INFORMACJA:

- 5 podstawowych punktów
- wierzchołek • potylica • czołowy •
 - prawy bok, lewy bok • kark •



DRUGORZĘDNE PUNKTY

INFORMACJA:

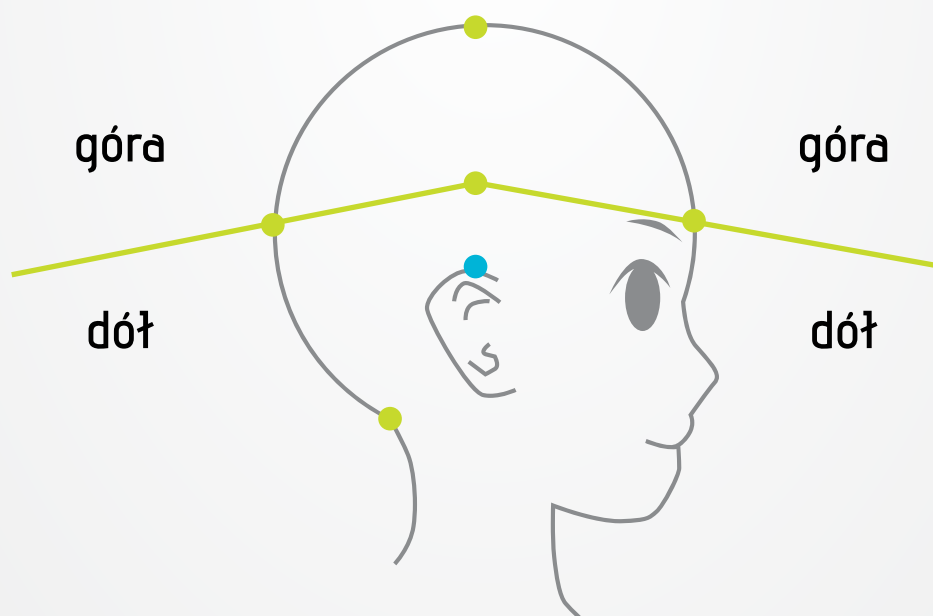
- Między prawym bokiem a potylicą •
- Między prawym bokiem a czołowym •
 - Między lewym bokiem a potylicą •
- Między lewym bokiem a czołowym •
 - Między potylicą a karkiem •
 - Między potylicą a wierzchołkiem •
 - Między wierzchołkiem a czołowym •
- Między wierzchołkiem a prawym bokiem •
- Między wierzchołkiem a lewym bokiem •



PODZIAŁ GŁOWY NA GÓRĘ I DÓŁ

INFORMACJA:

Łącząc ze sobą punkty podstawowe
otrzymujemy podział głowy
na dwie połówki

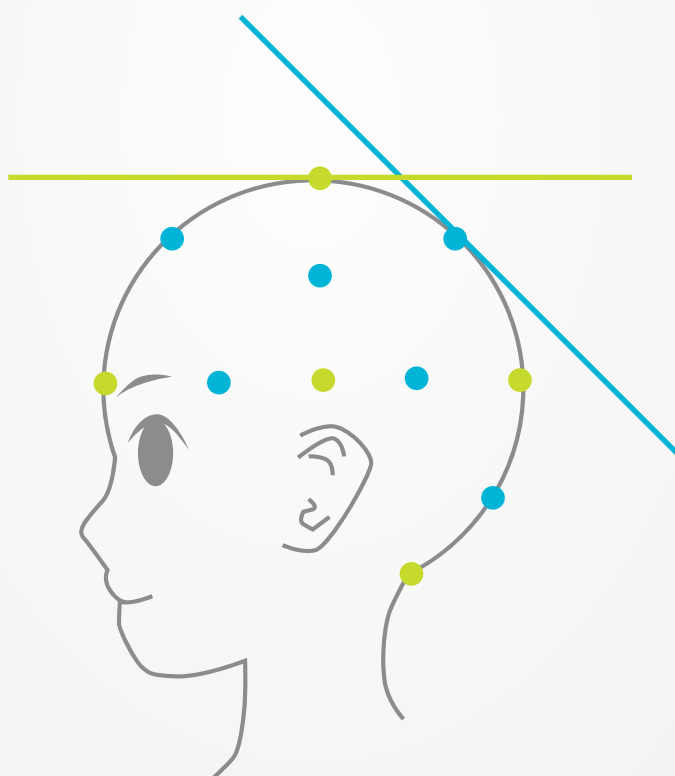


PŁASZCZYZNY

INFORMACJA:

Płaszczyzny podstawowe np. wierzchołka

Płaszczyzny względem punktów drugorzędnych
np. między wierzchołkiem a potylicą
- płaszczyzna "korony"



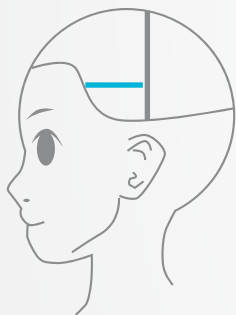
SEPARACJA

INFORMACJA:

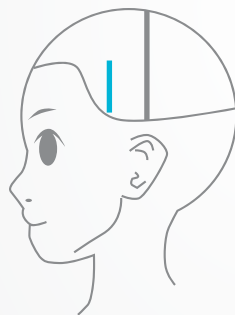
Separacja to pierwszy krok przed stryżeniem włosów.
To podział sekcji na mniejsze części.

Rodzaje separacji:

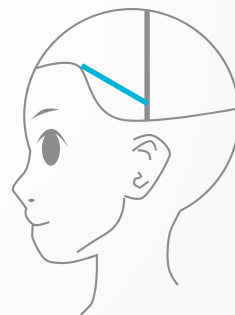
- Separacja pozioma
- Separacja pionowa
- Separacja ukośna do tyłu*
- Separacja ukośna do przodu*



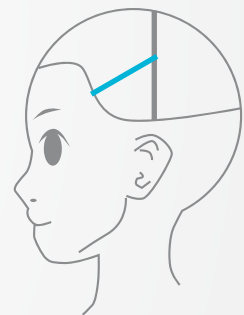
pozioma
HORIZONTAL



pionowa
VERTICAL



ukośna do tyłu
DIAGONAL TO BACK



ukośna do przodu
DIAGONAL TO FRONT

*mówiąc **do tyłu** zawsze mamy na myśli kierunek do potylicy
*mówiąc **do przodu** zawsze mamy na myśli kierunek do twarzy



SEPARACJA

INFORMACJA:

W strzyżeniu męskim najczęściej wybierana jest separacja pozioma. Pozioma względem tego gdzie stoisz - zawsze naprzeciwko Ciebie.

poziomo stojąc z tyłu



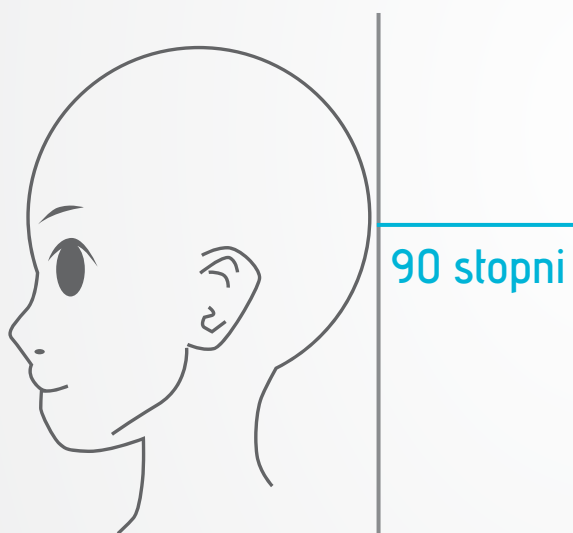
poziomo stojąc z boku



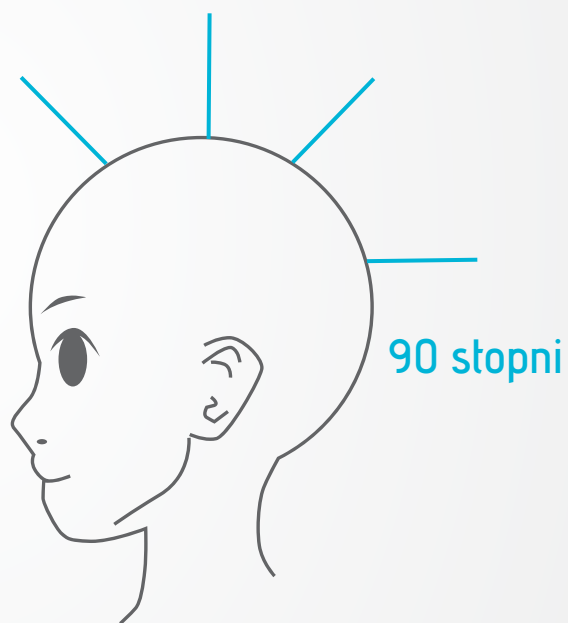
KĄT

KĄT 90 STOPNI

W strzyżeniu męskim najczęściej używany kąt to 90 stopni.



**1. WZGLĘDEM
PŁASZCZYZNY**



**1. WZGLĘDEM
KSZTAŁTU GŁOWY**



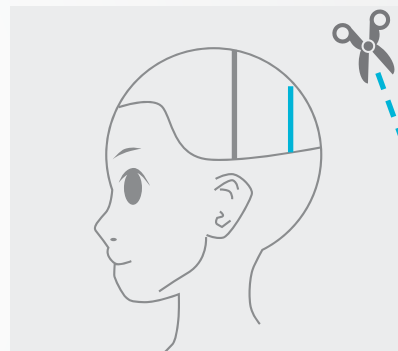
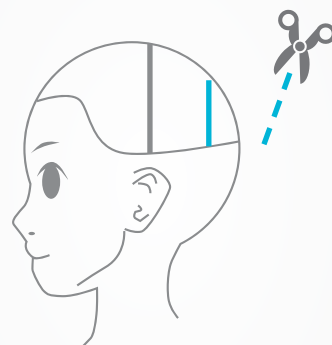
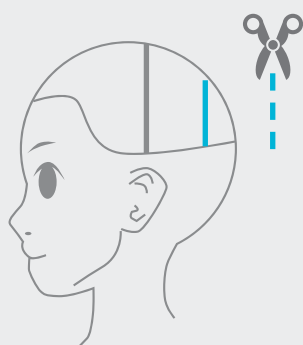
LINIA CIĘCIA

INFORMACJA:

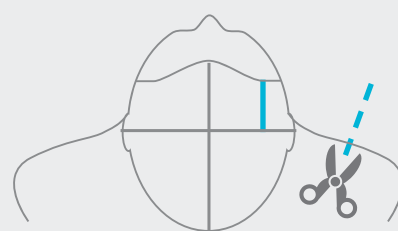
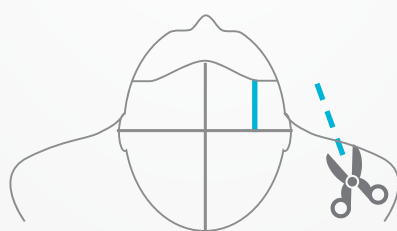
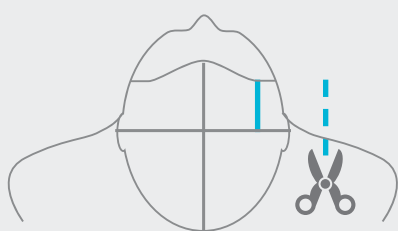
Po wybraniu separacji i zastosowaniu kąta, kolejną czynnością to strzyżenie włosów - linia cięcia.

Linia cięcia:

- równoległe do przedziałka
- ze skróceniem długości*
- z wydłużeniem długości*



separacja pionowa



separacja pozioma

RÓWNOLEGLE DO PRZEDZIAŁKA

ZE SKRÓCENIEM DŁUGOŚCI*

Z WYDŁUŻENIEM DŁUGOŚCI*

*skrócenie/wydłużenie długości
kierunek: w dół lub do twarzy
zależnie od separacji pionowej lub poziomej



PASMO PAMIĘCI

INFORMACJA:

Pasmo pamięci to pasmo włosów, które zostało ostrzyżone i jest odnośnikiem dla dalszych separacji i sekcji.

Pasmo pamięci:

- Stacjonarne
- Podróżujące
- Przekierunkowanie

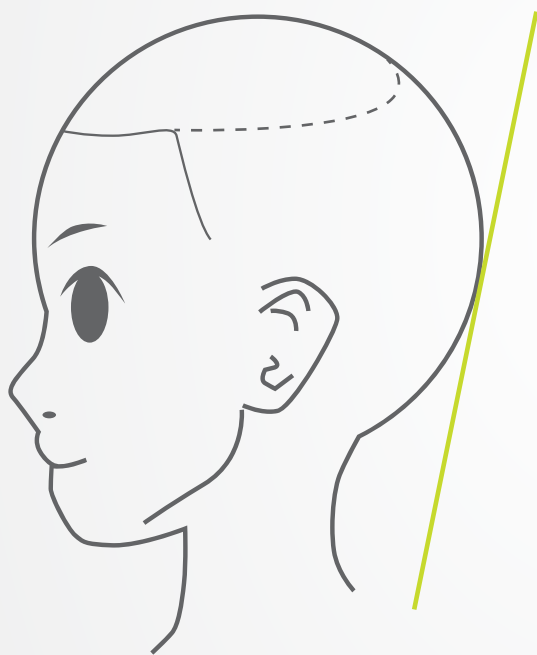
NOTATKI



OBJĘTOŚĆ

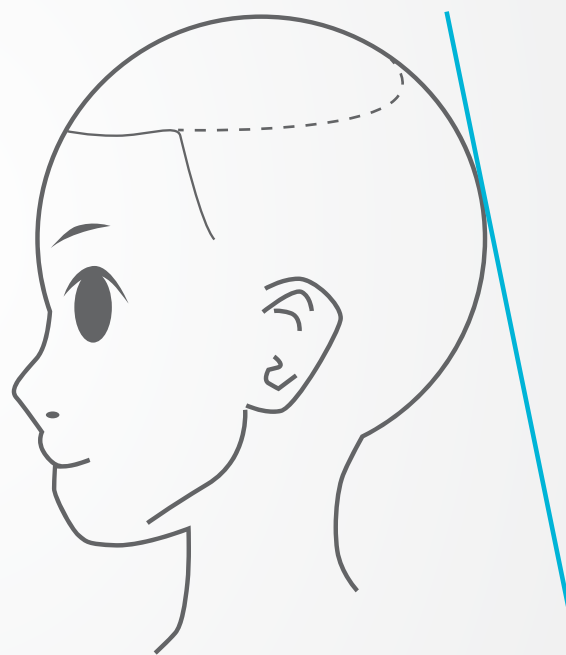


OBJĘTOŚĆ



**BUDOWANIE
OBJĘTOŚCI**

OBJĘTOŚĆ



**STRATA
OBJĘTOŚCI**



NOTATKI

A large white rectangular area containing 20 horizontal dashed lines for writing notes.



ODPOWIEDNI CIEŃ

INFORMACJA:

Cień powstaje przy strzyżeniu,
gdy jest przejście z krótkich do długich włosów.

Cień budują dłuższe włosy.

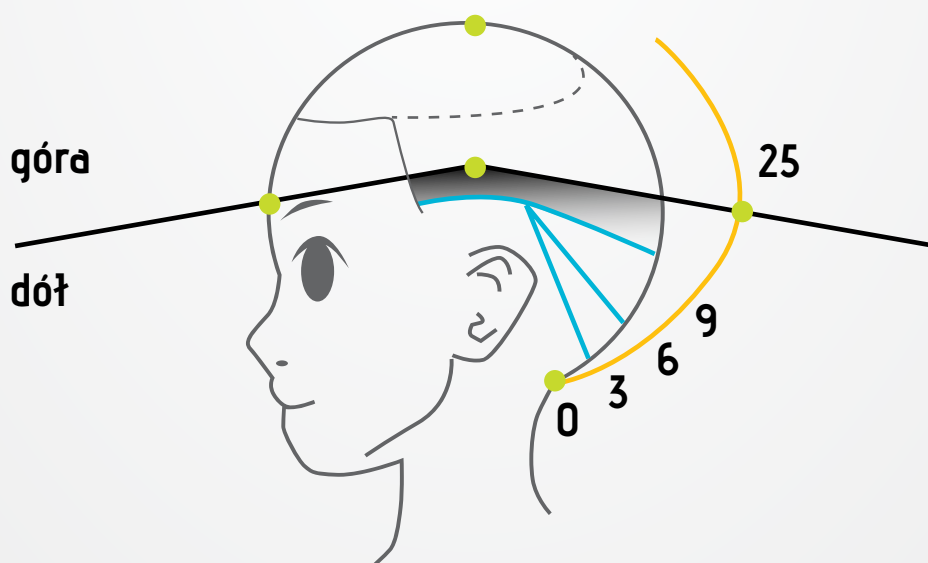
Linia czarna oddziela górę od dołu.

Linia niebieska zaznacza linię powstawania cienia
(wszystko poniżej niebieskiej linii jest bardzo krótkie)

DUŻA OBJĘTOŚĆ

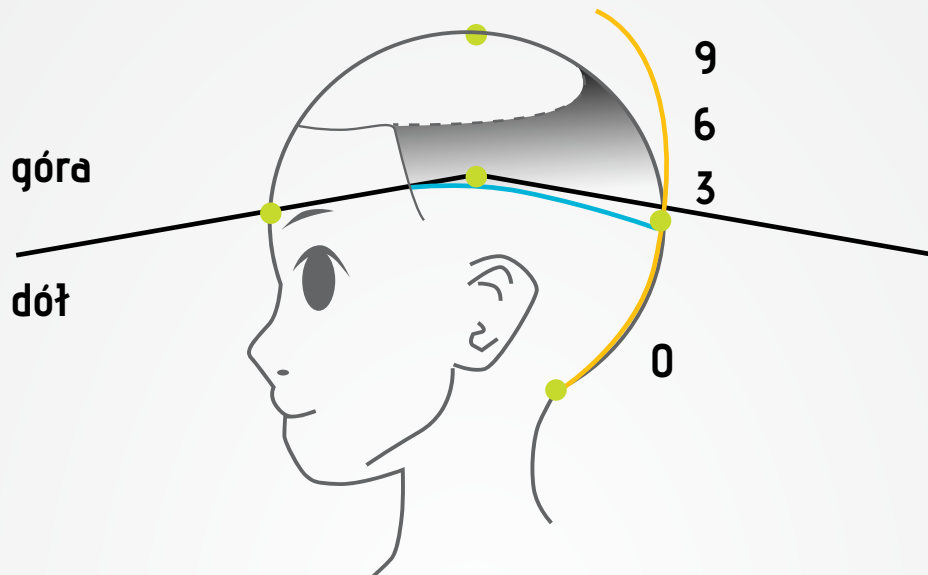
Cień rozpoczyna się poniżej
czarnej linii - duża objętość.

Trzy linie niebieskie pokazują możliwości
budowania cienia i objętości



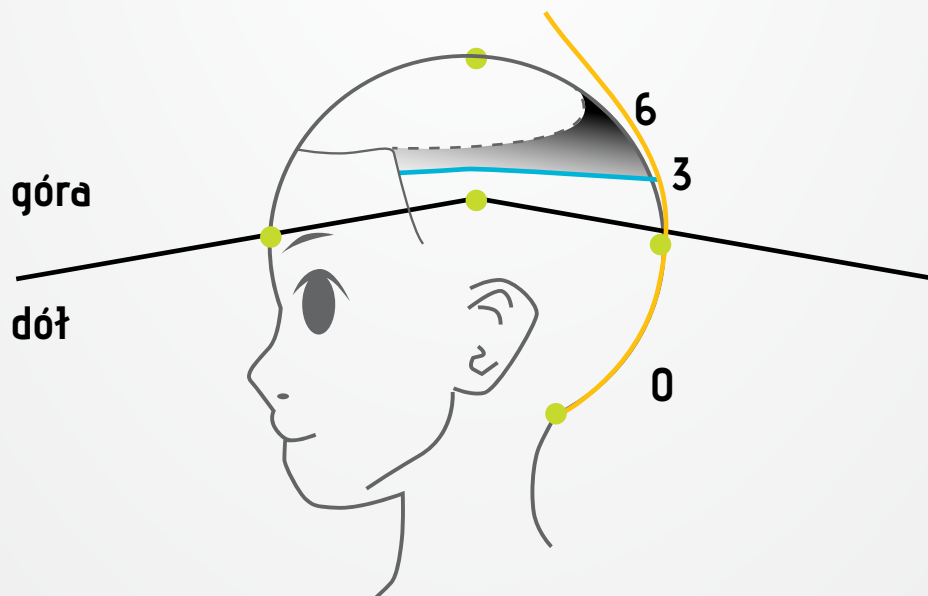
NORMALNA OBJĘTOŚĆ/BRAK

Cień rozpoczyna się na czarnej linii - brak objętości.



BRAK OBJĘTOŚCI

Cień rozpoczyna się powyżej czarnej linii - całkowity brak objętości.



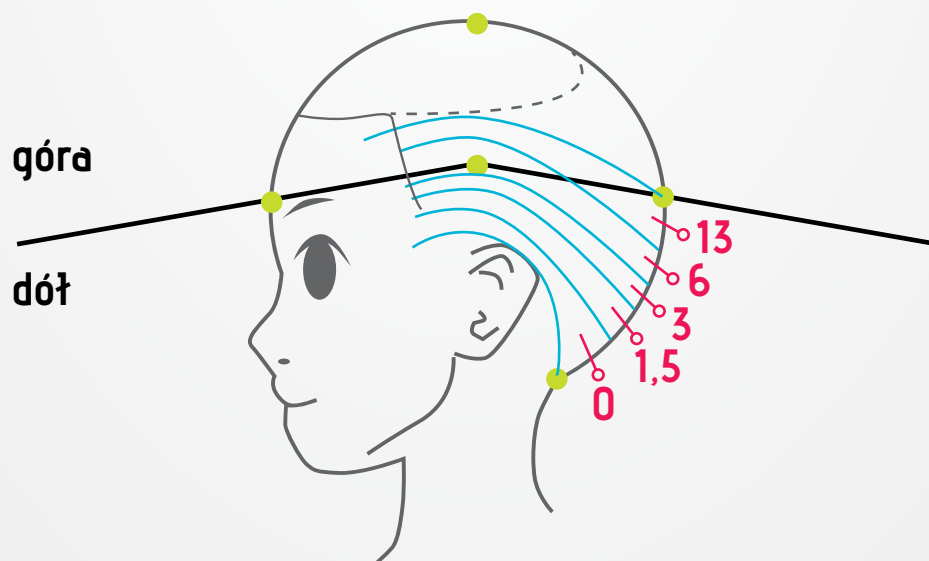
KANAŁ STRZYŻENIA

Po zaplanowaniu objętości, czas na zaplanowanie kanałów strzyżenia. Najpierw stwórz kilka kanałów, a następnie spróbuj je połączyć, tworząc jednocześnie cień.

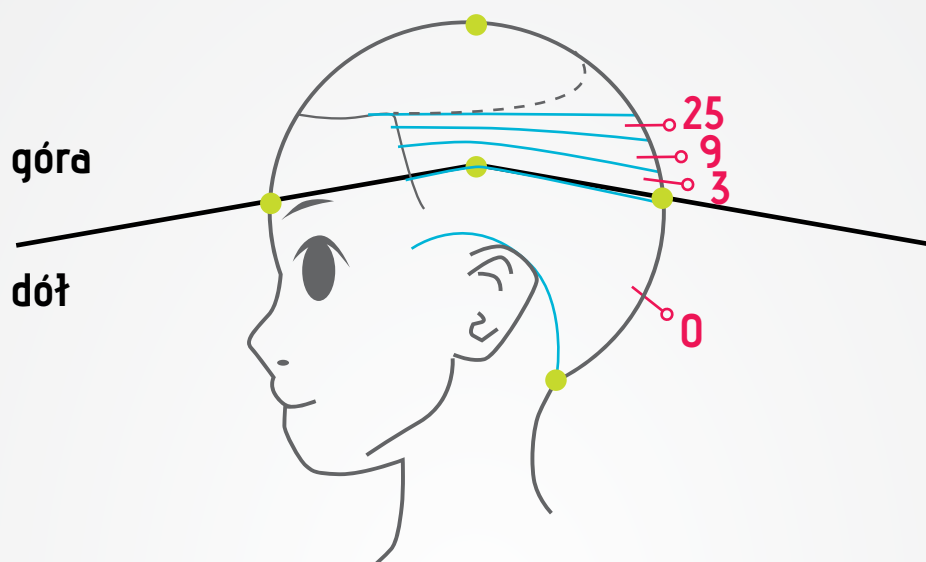
“ Pamiętaj! Budowanie idealnego cienia to nic innego jak rzeźbienie. Im większe doświadczenie, tym lepsze efekty. Nie poddawaj się - ćwicz i zdobywaj doświadczenie. “

W technice cienia pracujemy maszynką, zaczynając od najkrótszej długości ostrza lub nasadki do najdłuższej, np: **0mm -> 13mm**

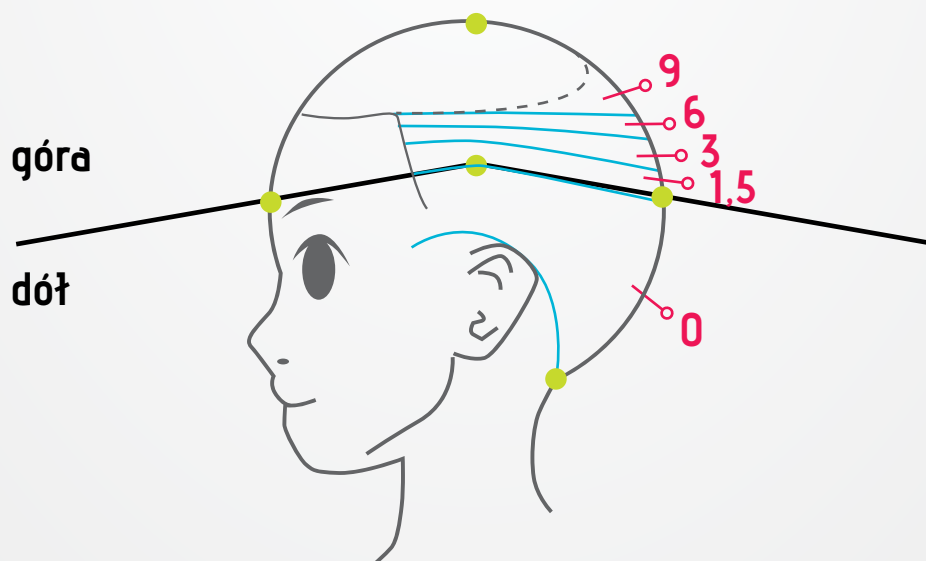
DUŻA OBJĘTOŚĆ

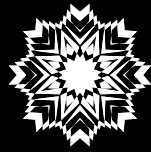


NORMALNA / BRAK OBJĘTOŚCI



CAŁKOWITY BRAK OBJĘTOŚCI





fengii